

Mosogatás Sarok szárító zóna ESR folyamatos üzemű kosars mosogatógéphez

TERMÉK # _____

MODELL # _____

NÉV # _____

SIS # _____

AIA # _____



534411 (NCDSRE56)

Sarok szárító zóna ESR
folyamatos üzemű kosaras
mosogatógéphez, 50 & 60
Hz

Rövid leírás

Termék szám

ESR folyamatos üzemű kosaras mosogatógéphez illeszthető sarok szárító zóna. 400V, 3 fázis, 50 és 60 Hz. Egy 90°-os vagy egy 180°-os mosogatógép által meghajtott fordító egységgel együtt kell installálni. A konvektor rendszert egy fogazott hajtósíj biztosítja, amely a mosogatógéphez van csatlakoztatva. A szárító belső és külső levegőt használ a megfelelő szárítási eredmény eléréséhez, magas energiafogyasztás nélkül. AISI 304 rozsdamentes acél konstrukció. Bármely működési irányú mosogatógéphez használható.

Fő jellemzők

- Elektronikus vezérlés a tökéletes szárítási eredmény eléréséhez.
- A belső rész és az alagút teljesen hozzáférhető, így könnyű a tisztítása.
- A szárítózóna minden vízcseppet eltávolít az eszközökről a nagy teljesítményű ventilátornak köszönhetően, amely száraz levegőt szív be kívülről, összekeveri a belső levegővel, így az eszközök hőmérséklete megfelelő lesz, kézzel megfoghatóvá válnak.
- A szárítót mindig 90°-os vagy 180°-os mosogatógép továbbító szalaggal együtt kell rendelni.
- IP25 vízvédelem a vízsugár, a tömör tárgyak és a kisebb állatok ellen (nagyobb, mint 6 mm).
- A működési irány lehet balról jobbra és jobbról balra is, ez a helyszínen megfordítható.
- A szárító zónát a mosogatógép és a kezelő rendszer közé kell telepíteni.
- Az összes fő alkatrész nagy teherbírású, korrózió álló 304 rozsdamentes acélból készült: belső kamra, külső, front és oldalsó panelek, kosártovábbító rendszer.

Konstrukció

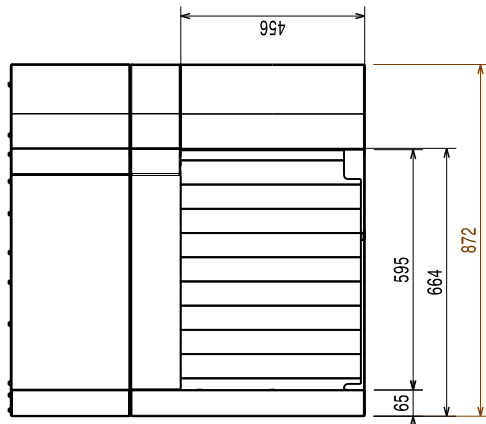
- Préselt kamra, teljesen lekerekített sarkokkal, belső csövek nélkül. Nincs ételcsapda.

Fenntarthatóság

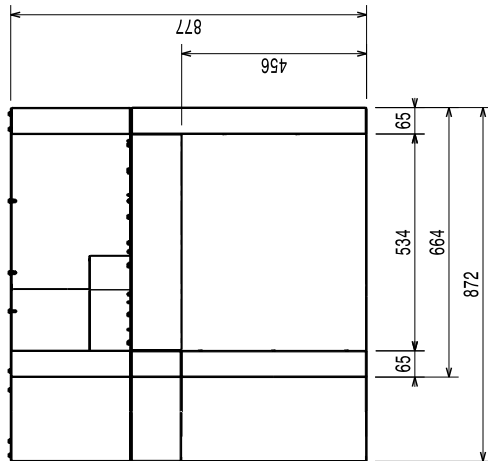
- A moduláris koncepciónak köszönhetően a szárító zóna egyszerűen, módosítás nélkül csatlakoztatható a single rinse rack type mosogatógéphez.



Előlnézet

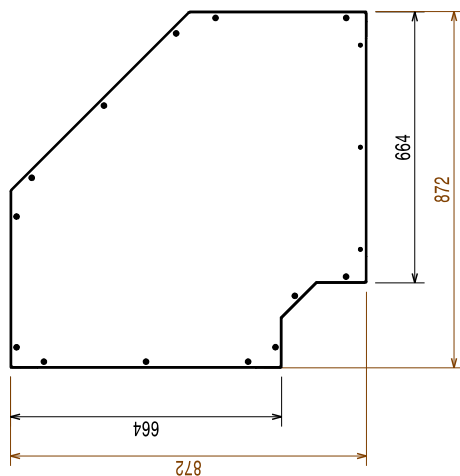


Oldalnézet



- EI = Elektromos csatlakozás
- EO = Elektromos kimenet
- EQ = Ekvipotenciális csavar
- ES = Elektromos jel BE/KI
- U = USB port

Felülnézet



Elektromos

Tápfeszültség:

380-415 V/3N ph/50/60 Hz

534411 (NCDSRE56)

Alapértelmezett teljesítmény:

4.4 kW

Szárító fűtőelemei:

4.13 kW

Szárító ventilátor teljesítménye:

0.23 kW

Technikai információ:

Száraz levegő áramlás: 540 m³/h

Szárító levegő hőmérséklete: 70 °C

Külső méretek, szélesség: 872 mm

Külső méretek, mélység: 872 mm

Külső méretek, magasság: 877 mm

Betöltő nyílás mérete (szélesség): 530 mm

Betöltő nyílás mérete (magasság): 490 mm

Nettó súly: 40 kg

Szállítási súly: 53 kg

Szállítási magasság: 1020 mm

Szállítási szélesség: 930 mm

Szállítási mélység: 940 mm

Szállítási térfogat: 0.89 m³

A zajszint az IEC60335-2-58 annex AA-nak megfelelően lett mérve.

Fenntarthatóság

Zajszint

<62 dBA